

# KORG Legacy Collection

## Virtual Instruments/Effects Plug-ins

PERFORMANCE MS-20 POLYSIX COMBINATION

KORG Legacy Cell

000: Vaporization Pad

0000: Vaporization Pad	0081: Ancient Memories	0151: Indensea Pad	0241: Intro-Bass Sweep
0011: Toppled Screamer	0091: Alienation	0161: Random Poly Comp	0251: Bad Boy Spill
0021: Thick Smith Bass	0101: Mj Skool Smith	0171: Hoover'n Bass	0261: Swane Bass
0031: Slicy Swell Pad MW	0111: Souven' Stron	0181: Freedom Lead	0271: Baked Lead MW
0041: Halo Senc Lead	0121: Frozen Foramt	0201: Slider	0281: Silk Hollow Pad
0051: Analog Wind Bell	0131: Healing Outline	0211: Ukiyake Trance	0291: Trance Mury
0061: Deep Searchin'	0141: Crossing Bass MW	0221: Dyna-Velocity Ac	0301: Prognostic Code
0071: Crackin' Bill	0151: Waterphonics	0231: H2O Electric Tow	0311: Icecraker

000-031 | 032-053 | 064-095 | 096-127

Write | File | Info | [Preview]

**KORG WAVESTATION**  
ADVANCED VECTOR PATHS WITH 3D-VECTOR

Performance Select: RAM1 0 Ski Jam Master Volume: 99

SELECT EDIT GLOBAL WRITE FILE PREVIEW

RAM1 RAM2 RAM3 RAM4 RAM5 RAM6 RAM7 RAM8 RAM9 RAM10 RAM11

0 Ski Jam 13 Super Res 26 Soft EP w-Time 39 KinDome Cone

**KORG SYNTHESIZER**

0001: Acid Bass

0001: Fat Line Bass

**KORG Polysix**

KEY ASSIGN MODE

MIN EDIT CONFIG PRELIST WRITEPRG

# KORG Legacy Collection

## インストール・ガイド

# KORG

- ・ AppleおよびAppleロゴならびにMacは、Apple Computer, Inc.の登録商標です。
- ・ Built for Mac OS XグラフィックおよびOptimized for G4 with Velocity Engineグラフィックは、Apple Computer, Inc.の商標です。
- ・ Audio Unitsロゴおよびシンボルは、Apple Computer, Inc.の商標です。
- ・ Windows XPは、Microsoft Corporationの登録商標です。
- ・ VSTおよびASIOは、Steinberg Media Technologies GmbHの商標です。
- ・ その他の製品名および会社名は、各社の商標または登録商標です。
- ・ 製品の仕様や外観は、予告なく変更することがあります。

# 目次

<b>パッケージ内容</b> .....	<b>4</b>
<b>ご注意</b> .....	<b>4</b>
<b>動作環境</b> .....	<b>5</b>
Windows .....	5
Macintosh .....	6
<b>インストールされるアプリケーションとプラグイン</b> .....	<b>7</b>
スタンドアローン・アプリケーション .....	7
プラグイン・インストールメント .....	7
プラグイン・エフェクト .....	7
<b>Windows XPへのインストール</b> .....	<b>8</b>
KORG Legacy Collectionのインストール .....	8
<b>Mac OS Xへのインストール</b> .....	<b>12</b>
KORG Legacy Collectionのインストール .....	12
<b>ライセンス認証</b> .....	<b>15</b>
ライセンスコードの取得 .....	15
KORG Legacy Collectionをインストールしたコンピューターとは別のコンピューターでインターネットへ接続してライセンスコードを取得する場合 .....	18
ユーザー専用ホーム・ページ .....	21
<b>故障とお思いになる前に</b> .....	<b>22</b>
<b>サポート・サービスのご案内</b> .....	<b>23</b>

# パッケージ内容

KORG Legacy Collectionソフトウェアには、以下のものが含まれています。パッケージを開けたら、まずすべてのものがあるかどうかを確認してください。

不足している場合は、お買い上げになった販売店へご相談ください。

**CD-ROM (KORG Legacy Collection、KORG USB-MIDI Driver for Windows XP、取扱説明書収録)**

**KORG Legacy Collection インストール・ガイド**

**KORG Legacy Collection MS-20/Polysix/Legacy Cell取扱説明書**

**KORG Legacy Collection WAVESTATION 取扱説明書**

**ソフトウェア使用許諾契約**

## ご注意

- ・ 本製品のソフトウェアの著作権は、すべて(株)コルグが所有しています。
- ・ 本製品のソフトウェアの使用許諾契約が別途に付属されています。ソフトウェアをインストールする前に、必ずこの使用許諾契約をお読みください。ソフトウェアをインストールすると、この契約にご同意いただいたことになります。

## 動作環境


### Windows

#### 対応コンピューター

**CPU:** Intel Pentium 4/1.5GHz, Pentium M( Centrino )/1.3GHz, Celeron/1.8GHz, AMD AthlonXP/2000+ 以上

**メモリ:** 256MB 以上、512MB 以上を推奨。

**モニタ:** 1024 x 768 - 16bit カラー 以上

 本製品のインストールには、CD-ROMドライブと150MB以上の空き容量のハード・ディスク、外部MIDIデバイスの使用にUSBポートが必要です。


#### 対応OS

Windows XP Home Edition/Professional Service pack1 以降


#### オーディオ・インターフェイス

**スタンドアローン:** ASIO対応オーディオ・インターフェイス

**プラグイン:** 使用するホスト・アプリケーションの動作環境に準拠

 ソフトウェア・シンセサイザーをリアルタイムに演奏するためには、レイテンシーの小さいオーディオ・インターフェイスを使用する必要があります。

 プラグインとして使用する場合は、VST対応のホスト・アプリケーションが必要です。

 本製品のソフトウェアには、ライセンス認証方式のコピー・プロテクトが導入されています。本製品をご使用いただくためには、インターネットのWebブラウザ経由でライセンス認証手続き(製品登録およびユーザー登録を含む)を行っていただく必要があります。尚、インターネットによるライセンス認証手続きは、本製品のソフトウェアをインストールするコンピューターとは別のコンピューターからでも行うことができます。


## Macintosh

### 対応コンピューター

**CPU:** Apple G4/800MHz以上、G4/1.25GHz以上推奨( Legacy CellにはG4/1.25GHz以上を必要とするプリセット・プログラムが含まれます )

**メモリ:** 256MB以上、512MB以上を推奨。

**モニター:**1024 x 768 - 32000色カラー以上

 本製品のインストールには、CD-ROMドライブと150MB以上の空き容量のハード・ディスクが必要です。


### 対応OS


Mac OS X v.10.2.6以降

### オーディオ・インターフェイス

**スタンドアロン:** Core Audio対応オーディオ・インターフェイス( Macintosh内蔵サウンド入出力装置の使用も可能 )

**プラグイン:** 使用するホスト・アプリケーションの動作環境に準拠

 ソフトウェア・シンセサイザーをリアルタイムに演奏するためには、レイテンシーの低いオーディオ・インターフェイスを使用する必要があります。

 プラグインとして使用する場合は、VSTまたはAudio Units対応のホスト・アプリケーションが必要です。

# インストールされるアプリケーションとプラグイン

KORG Legacy Collectionでは、以下のソフトウェアがインストールされます。

## スタンドアロン・アプリケーション



**MS-20**

MS-20ソフトウェア・シンセサイザー



**Polysix**

Polysixソフトウェア・シンセサイザー



**Legacy Cell**

Legacy Cellソフトウェア・シンセサイザー



**WAVESTATION**

WAVESTATIONソフトウェア・シンセサイザー

## プラグイン・インストゥルメント

**MS-20**

MS-20ソフトウェア・シンセサイザー・プラグイン

 ESP(EXTERNAL SIGNAL PROCESSOR)へオーディオ信号を入力することはできません。

**Polysix**

Polysixソフトウェア・シンセサイザー・プラグイン

**Legacy Cell**

Legacy Cellソフトウェア・シンセサイザー・プラグイン

**WAVESTATION**

WAVESTATIONソフトウェア・シンセサイザー・プラグイン

## プラグイン・エフェクト

**MS-20FX**

MS-20のESP( EXTERNAL SIGNAL PROCESSOR )にオーディオ信号が入力可能なプラグイン・エフェクト。

 使用するホスト・アプリケーションによっては、MIDI信号でのシンセサイザー演奏も可能です。

**MDE-X**

Legacy Cellに搭載されている19種類のエフェクトが選択可能なプラグイン・エフェクト。

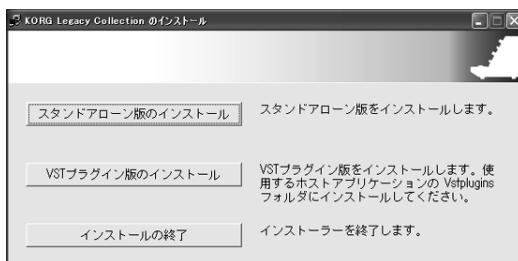
# Windows XP へのインストール

## KORG Legacy Collection のインストール

Windows XP へのインストールは以下の手順で行います。

### スタンドアローン版のインストール

- 1 CD-ROMドライブにCDを挿入します。  
通常、自動的に起動し「KORG Legacy Collectionのインストール」が表示されます。  
コンピューターの設定等で自動的に起動しない場合は、CD-ROMの中の「Setup.exe」をダブルクリックして起動します。



- 2 [スタンドアローン版のインストール]をクリックします。  
以下の画面が表示されますので[次へ >]をクリックします。



- 3 「KORG Legacy Collectionセットアップウィザードへようこそ」の画面が表示されますので、[次へ >]をクリックします。



- 4 「KORG Legacy Collection 情報」が表示されますので、内容を確認してから[次へ >]をクリックします。
- 5 「使用許諾契約書」が表示されますので、内容をよく確認の上、同意される場合は[同意する]をクリックしてから[次へ >]をクリックします。
- 6 「インストール フォルダの選択」の画面が表示されますので、インストール先とインストールするユーザーを選択し、[次へ >]をクリックします。




- 7 「インストールの確認」が表示されます。インストールする場合は[次へ >]をクリックします。インストールを開始します。
- 8 正常にインストールされた場合は、以下の画面が表示されます。[閉じる]をクリックします。



続いて、VSTプラグイン版のインストールを行います。VSTプラグイン版をインストールしない場合は「KORG Legacy Collectionのインストール」で[インストールの終了]をクリックして、インストールを終了します。

### コピー・プロテクトについて

本製品のソフトウェアには、ライセンス認証方式のコピー・プロテクトが導入されています。本製品をご使用になるには、インターネット経由でライセンス認証手続きを行い、コピー・プロテクトを解除するための「ライセンス・コード」を取得する必要があります。

ソフトウェアをインストール後、「ライセンス認証」(  p.15 )を参照してライセンスコードを取得してください。

### VSTプラグイン版のインストール

- 1 一番初めに表示される「KORG Legacy Collectionのインストール」で「VSTプラグイン版のインストール」をクリックします。

以下の画面が表示されますので[次へ >]をクリックします。



- 2 「KORG Legacy Collection VSTセットアップウィザードへようこそ」の画面が表示されますので、[次へ >]をクリックします。
- 3 「KORG Legacy Collection VST情報」が表示されますので、内容を確認してから[次へ >]をクリックします。
- 4 「使用許諾契約書」が表示されますので、内容をよく確認の上、同意される場合は[同意する]をクリックしてから[次へ >]をクリックします。

- 5 「インストール フォルダの選択」の画面が表示されますので、インストール先とインストールするユーザーを選択し、[次へ >]をクリックします。



インストール先については、プラグインをインストールするホスト・アプリケーションによって異なります。ホスト・アプリケーションの取扱説明書を参照してください。

- 6 「インストールの確認」が表示されます。インストールする場合は[次へ >]をクリックします。インストールを開始します。
- 7 正常にインストールされた場合は、以下の画面が表示されます。[閉じる]をクリックします。



- 8 「KORG Legacy Collectionのインストール」で[インストールの終了]をクリックして、インストールを終了します。

### コピー・プロテクトについて

本製品のソフトウェアには、ライセンス認証方式のコピー・プロテクトが導入されています。本製品をご使用になるには、インターネット経由でライセンス認証手続きを行い、コピー・プロテクトを解除するための「ライセンス・コード」を取得する必要があります。

ソフトウェアをインストール後、「ライセンス認証」(☞p.15)を参照してライセンスコードを取得してください。

## Mac OS Xへのインストール

### KORG Legacy Collectionのインストール

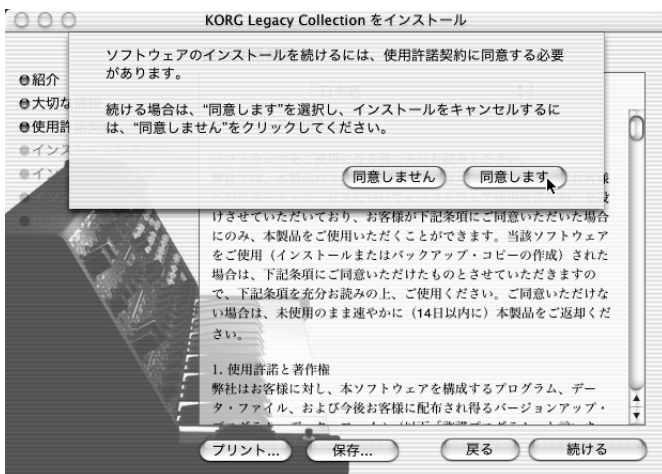
Mac OS Xへのインストールは以下の手順で行います。

- 1 CD-ROMドライブにCDを挿入します。
- 2 CD-ROMの「KORG Legacy Installer.pkg」をダブルクリックして、インストーラーを起動します。
- 3 認証のダイアログが表示された場合は、パスワードを入力し[OK]をクリックします。  
インストーラーが起動すると、以下の画面が表示されますので[続ける]をクリックします。



- 4 「大切な情報」が表示されますので、内容を確認してから[続ける]をクリックします。

- 5 「使用許諾契約」が表示されますので、内容をよく確認の上[続ける]をクリックします。ソフトウェア使用許諾契約同意のダイアログが表示されますので、同意される場合は[同意します]をクリックします。



- 6 「インストール先を選択」の画面が表示されますので、インストール先を選択し[続ける]をクリックします。
- 7 「簡易インストール」のダイアログが表示されます。[インストール]をクリックします。
- 8 「インストール後にコンピューターの再起動が必要になります」のダイアログが表示されます。[インストールを続ける]をクリックすると、インストールを開始します。



### 9 正常にインストールされた場合は、以下の画面が表示されます。[再起動]をクリックします。



**note** Mac OS Xの場合、KORG Legacy Collectionのプラグイン版も所定のフォルダにインストールされます。

#### コピー・プロテクトについて

本製品のソフトウェアには、ライセンス認証方式のコピー・プロテクトが導入されています。本製品をご使用になるには、インターネット経由でライセンス認証手続きを行い、コピー・プロテクトを解除するための「ライセンス・コード」を取得する必要があります。

ソフトウェアをインストール後、「ライセンス認証」(p.15)を参照してライセンスコードを取得してください。

## ライセンス認証

KORG Legacy Collectionをお使いいただくためには、インターネット経由でライセンス認証手続きを行い、「ライセンスコード」を取得する必要があります。次の手順に従ってライセンス認証手続きを行ってください。

**▲** ライセンス認証手続きに使用するコンピューターには、以下のOSとWebブラウザが必要です。

OS: Windows XP Home Edition/Professional SP1またはMac OS X v10.2.6以降  
Webブラウザ:

Windows: Microsoft Internet Explorer 5.5以降

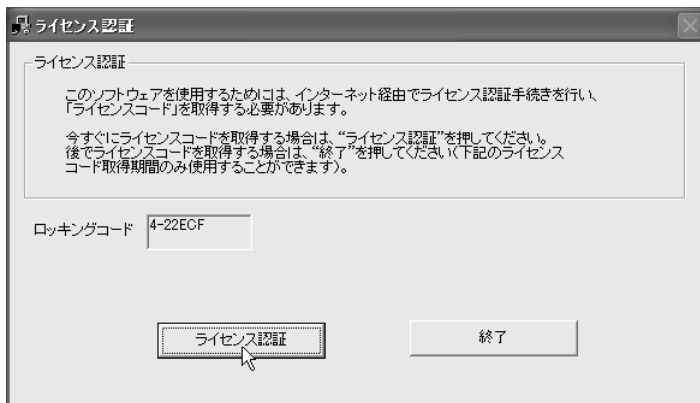
Mac: Microsoft Internet Explorer 5.2以降

また、ライセンス認証手続きを行う前に、インターネットの設定と接続は済ませておいてください。

**▲** 手順の説明では、Windowsの画面を使用します。Mac OS Xの画面でも表示される内容は同じです。

## ライセンスコードの取得

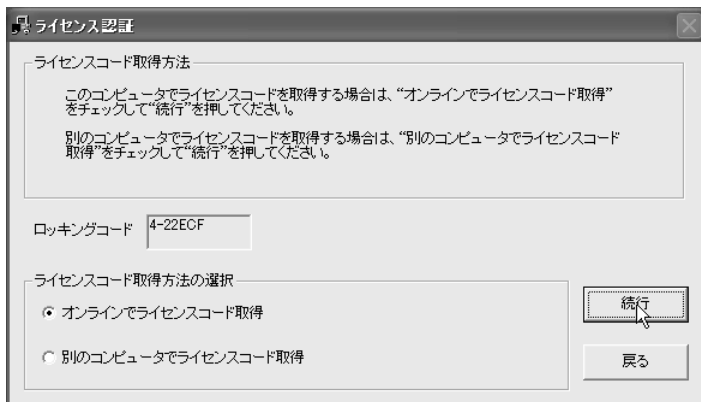
- 1 KORG Legacy Collectionのいずれかのソフトウェアを起動すると、以下の画面が表示されますので、[ライセンス認証]をクリックしてください。



**note** すぐにライセンス認証手続きを行わない場合は、[終了]をクリックしてください。KORG Legacy Collectionは、すぐにライセンス認証手続きを行わなくとも、ライセンスコード取得期間として10日間のご使用いただけます(ライセンスコード取得期間が終了すると、KORG Legacy Collectionのすべてのソフトウェアは起動しなくなります)。

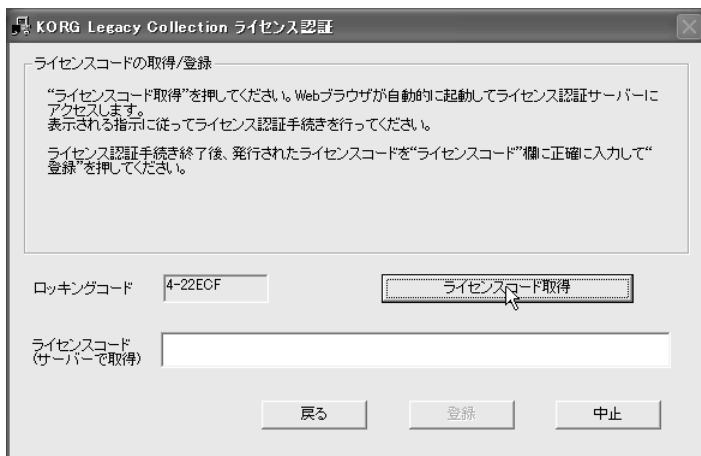
**note** ライセンス認証手続きを行い、ライセンスコードを取得してコピープロテクトを解除するまで、KORG Legacy Collectionを起動する度にこの画面が表示されます。

- 2 次に、以下の画面が表示されますので、“オンラインでライセンスコード取得”がチェックされていることを確認して[ 続行 ]をクリックしてください。



- note** KORG Legacy Collectionをインストールしたコンピューターとは別のコンピューターでインターネットへ接続してライセンスコードを取得することもできます。(☞p.18)

- 3 続いて、以下の画面が表示されますので、[ ライセンスコード取得 ]をクリックしてください。



- note** これらの画面では、[ 戻る ]をクリックすると1つ前の画面に戻り、[ 中止 ]をクリックするとライセンス認証手続きを中止します。



4 Webブラウザが自動的に起動してインターネットに接続し、ライセンス認証サーバーへのアクセスを開始します。ライセンス認証サーバーへのアクセスが完了すると、ユーザー専用ホームページのログイン画面が表示されますので、“新規登録”をクリックしてください。

5 ユーザー情報を登録する画面が表示されますので、お客様の情報を画面の指示に従って入力してください。

**note** ここで登録したEメールアドレスとパスワードは、バージョンアップ・データのダウンロードなどを行うためのユーザー専用ホームページへログインする際に必要となりますので、忘れないように書きとめておいてください。

入力が完了したら、[ 次へ ]をクリックしてください。

6 製品情報を登録する画面が表示されますので、お買い求めになられた製品の情報を画面の指示に従って入力してください。

“オーソライゼーションコード”欄には、KORG Legacy CollectionのCD-ROMケースに貼付されている“Authorization Code”を入力してください。“ロッキングコード”欄には、ライセンスコードを取得するためのお客様のコンピューター用のコードが自動的に表示されます。

入力が完了したら、[ 次へ ]をクリックしてください。

**note** CD-ROMケースに貼付されている“Authorization Code”は、サポート・サービスを受けるとき等に必要となりますので、大切に保管してください。

7 ライセンス認証が完了すると、お客様のライセンスコードが掲載されたライセンスコード発行完了の画面が表示されます。ライセンスコードを正確に書きとめてください。  
[ 閉じる ]をクリックしてWebブラウザを終了します。

**note** ライセンスコードはコピー&ペーストで入力することもできます。

**note** お客様のライセンスコードは、ライセンス認証の完了後、電子メールでも通知します。

8 手順3の画面が表示されていますので、その“ライセンスコード”欄に、手順7で書きとめたライセンスコードを正確に入力し、[ 登録 ]をクリックしてください。

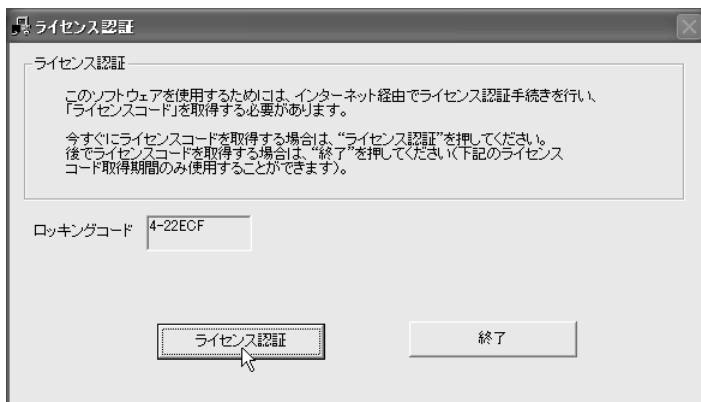
9 ライセンスコードの確認処理が完了すると、ライセンス認証の完了を示す画面が表示されます。  
[ OK ]をクリックしてライセンス認証手続きを終了してください。

**note** KORG Legacy Collectionを使用するコンピューターを変えた場合、新たなライセンスコードを取得する必要があります。ユーザー専用ホームページのログイン画面でEメールアドレスとパスワードを入力した後、“ライセンスコード再取得”をクリックしてログインし、画面の案内に従って手続きを行ってください。

**▲** KORG Legacy Collectionは、お客様ご自身が1台のコンピューターでのみ使用することができます。

## KORG Legacy Collectionをインストールしたコンピューターとは別のコンピューターでインターネットへ接続してライセンスコードを取得する場合

- 1 KORGLegacy Collectionのいずれかのソフトウェアを起動すると、以下の画面が表示されますので、[ライセンス認証]をクリックしてください。



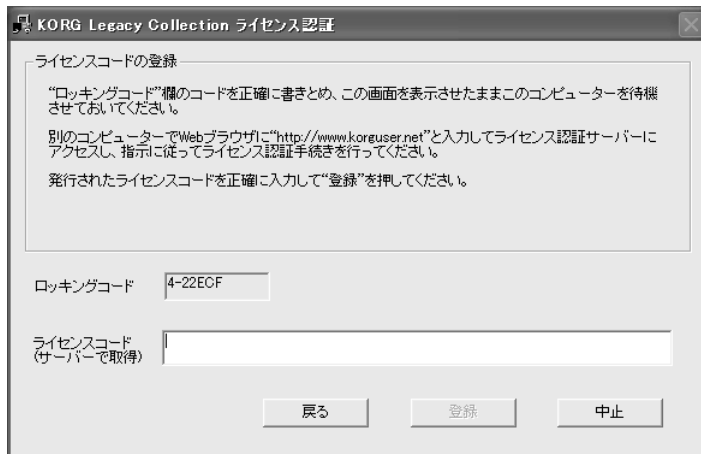
**note** すぐにライセンス認証手続きを行わない場合は、[終了]をクリックしてください。KORGLegacy Collectionは、すぐにライセンス認証手続きを行わなくとも、ライセンスコード取得期間として10日間のご使用いただけます(ライセンスコード取得期間が終了すると、KORGLegacy Collectionすべてのソフトウェアは起動しなくなります)。

**note** ライセンス認証手続きを行い、ライセンスコードを取得してコピープロテクトを解除するまで、KORGLegacy Collectionを起動する度にこの画面が表示されます。

- 2 次に、以下の画面が表示されます。“別のコンピューターでライセンスコード取得”をチェックして [続行]をクリックしてください。



- 3 続いて、以下の画面が表示されます。“ロッキングコード”欄に表示された文字列が、ライセンスコードを取得するためのお客様のコンピューター用のコードです。このコードを正確に書きとめてください。
- このコンピューターは、この画面を表示させた状態のまま待機させておきます。



**note** これらの画面では、[ 戻る ]をクリックすると1つ前の画面に戻り、[ 中止 ]をクリックするとライセンス認証手続きを中止します。

- 4 インターネットへ接続できる別のコンピューターでWebブラウザを起動してください。そして、Webブラウザのアドレス欄に“ http://www.korguser.net ”と入力してインターネットに接続し、ライセンス認証サーバーへアクセスしてください。
- 5 ライセンス認証サーバーへのアクセスが完了すると、ユーザー専用ホーム・ページのログイン画面が表示されますので、“新規登録”をクリックしてください。
- 6 ユーザー情報を登録する画面が表示されますので、お客様の情報を画面の指示に従って入力してください。

**note** ここで登録したEメールアドレスとパスワードは、バージョンアップ・データのダウンロードなどを行うためのユーザー専用ホーム・ページにログインする際に必要となりますので、忘れないように書きとめておいてください。

入力が完了したら、[ 次へ ]をクリックしてください。

7 製品情報を登録する画面が表示されますので、お買い求めになられた製品の情報を画面の指示に従って入力してください。

“ オールライゼーションコード ”欄には、KORG Legacy CollectionのCD-ROMケースに貼付されている“ Authorization Code ”を入力してください。“ ロッキングコード ”欄には、手順3で書きとめたコードを正確に入力してください。

入力が完了したら、[ 次へ ]をクリックしてください。

**note** CD-ROMケースに貼付されている“ Authorization Code ”は、サポート・サービスを受けるとき等に必要となりますので、大切に保管してください。

8 ライセンス認証が完了すると、お客様のライセンスコードが掲載されたライセンスコード発行完了の画面が表示されます。ライセンスコードを正確に書きとめてください。


[ 閉じる ]をクリックしてWebブラウザを終了します。

**note** お客様のライセンスコードは、ライセンス認証の完了後、電子メールでも通知します。

9 手順3で待機させておいたコンピューターの画面の“ ライセンスコード ”欄に、手順8で書きとめたライセンスコードを正確に入力し、[ 登録 ]をクリックしてください。

10 ライセンスコードの確認処理が完了すると、ライセンス認証の完了を示す画面が表示されます。  
[ OK ]をクリックしてライセンス認証手続きを終了してください。

**note** KORG Legacy Collectionを使用するコンピューターを変えた場合、新たなライセンスコードを取得する必要があります。ユーザー専用ホームページのログイン画面でEメールアドレスとパスワードを入力した後、“ ライセンスコード再取得 ”をクリックしてログインし、画面の案内に従って手続きを行ってください。

 KORG Legacy Collectionは、お客様ご自身が1台のコンピューターでのみ使用することができます。

## ユーザー専用ホーム・ページ

KORG Legacy Collectionのライセンスコードを取得されたお客様は、ユーザー専用ホーム・ページにアクセスすることができます。ユーザー専用ホーム・ページでは、バージョンアップ・データやプログラム・データのダウンロード、コンピューターを変えた場合のライセンスコードの再取得などが行えます。

### ユーザー専用ホーム・ページへのアクセス

- 1 Webブラウザを起動してアドレス欄に“http://www.korguser.net”と入力し、インターネットに接続してください。
- 2 ユーザー専用ホーム・ページのログイン画面が表示されますので、ライセンス認証手続きで登録したEメールアドレスとパスワードを入力してください。

**note** 万が一、登録したパスワードを忘れてしまった場合は、“パスワード確認”をクリックしてください。登録したパスワードを確認することができます。

入力が完了したら、お客様の目的に応じて、右側の項目のいずれかをクリックしてください。

#### 製品追加登録

新たに購入したコルグ製品の製品情報の登録やライセンスコードの取得を行うためのページです。

#### ライセンスコード再取得

KORG Legacy Collectionを使用するコンピューターを変えた場合にライセンスコードの再取得を行うためのページです。

#### ユーザー情報変更

登録した住所やEメールアドレスなどのユーザー情報を変更するためのページです。

#### ダウンロード

バージョンアップ・データやプログラム・データのダウンロードを行うためのページです。

#### FAQ

KORG Legacy Collectionに関するFAQ(よくある質問)を掲載したページです。

2004年3月現在

ログインが完了すると、選択した項目のページが表示されます。各ページで表示される案内に従って操作してください。

# 故障とお思いになる前に

故障とお思いになる前に、次の項目を確認してください。

### インストールできない

- ・ CD-ROMがCDドライブに入っていますか？  
CD-ROMが正しく入っていることを確認してください。
- ・ CDドライブのレンズが汚れていませんか？  
市販のレンズ・クリーナーでクリーニングしてください。
- ・ ハード・ディスクに十分な空き容量がありますか？  
不要なファイルを削除して空き容量を増やしてください。
- ・ 【Windows XP】管理者権限をもつユーザー( Administratorなど)でインストールしていますか？  
Windows XPをお使いの場合は、管理者権限を持つユーザー( Administratorなど)がログオンして、ソフトウェアをインストールする必要があります。  
また、インストールしたソフトウェアは、インストールしたユーザーのみが使用できます。
- ・ インストール時に他のソフトウェアが起動していませんか？  
他のソフトウェアが起動していると、各ソフトウェアを正常にインストールできないことがあります。  
Windows以外の他のソフトウェアをすべて終了してから、もう一度インストールしなおしてください。

## サポート・サービスのご案内

本製品に関するご質問につきましては、下記の「お客様相談窓口」までご連絡ください。

尚、サポート・サービスを受けるためには、本製品のライセンス認証手続きを行い、ユーザー情報と製品情報の登録を完了している必要があります。ご連絡の際、これらの登録が確認できない場合は、サポート・サービスをご提供できません。

### ご連絡の際に必要な情報

ご連絡の際、以下の情報が必要になります。これらの情報が確認できない場合、サポート・サービスをご提供できませんので、必ずご提示ください。

- ・ お名前とEメール・アドレス(ライセンス認証で登録したものがが必要です。)
- ・ 本製品のオーソライゼーション・コード(本製品のCD-ROMケースに貼付されています。)
- ・ 製品名とバージョン(ソフトウェアのAbout画面でご確認いただけます。)

#### ご使用環境

コンピューターのメーカー名と機種名:

CPUの種類とクロック:

搭載メモリ容量:


搭載ハードディスクの総容量と空き容量:


OSの種類とバージョン:

オーディオ・インターフェイスの製品名とドライバのバージョン:

その他のコンピューター周辺機器:


- ・ ご質問内容(できるだけ詳細をお願いします。)


 ご連絡の前に、本製品の「取扱説明書」と「ユーザー専用ホーム・ページのFAQ」に、ご質問内容に対する回答がないかご確認ください。

 コンピューターの基本的な操作方法、音楽制作にコンピューターを使用するための基本的なセットアップ方法、曲や音色の作成方法、当社製品以外の製品に関するご質問については、お答えできません。

### お客様相談窓口

- ・ Eメールでのお問い合わせ: techsupport@korg.co.jp
- ・ 電話でのお問い合わせ: 03-3799-9086  
(受付時間:土・日・祝祭日および弊社規定の休日を除くAM10:00 ~ 12:00、PM1:00 ~ 5:00)
- ・ FAXでのお問い合わせ: 03-3799-9087

 電話でのお問い合わせの際には、ご質問の製品が操作できる環境と、本製品の取扱説明書をご用意ください。

 ご質問の内容やお客様の使用環境によって生じる問題などについては、回答にお時間をいただく場合があります。あらかじめご了承ください。

**IMPORTANT NOTICE TO CONSUMERS**

This product has been manufactured according to strict specifications and voltage requirements that are applicable in the country in which it is intended that this product should be used. If you have purchased this product via the internet, through mail order, and/or via a telephone sale, you must verify that this product is intended to be used in the country in which you reside.

**WARNING:** Use of this product in any country other than that for which it is intended could be dangerous and could invalidate the manufacturer's or distributor's warranty.

Please also retain your receipt as proof of purchase otherwise your product may be disqualified from the manufacturer's or distributor's warranty.

**KORG** KORG INC.

15 - 12, Shimotakaido 1 - chome, Suginami-ku, Tokyo, Japan.